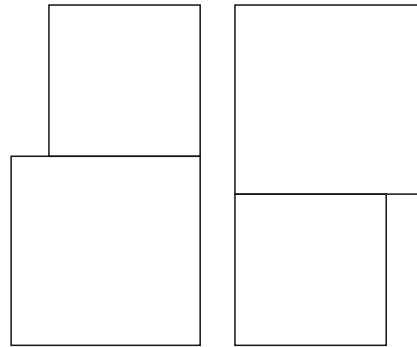
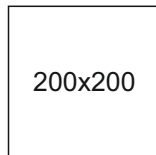
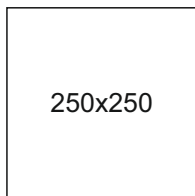
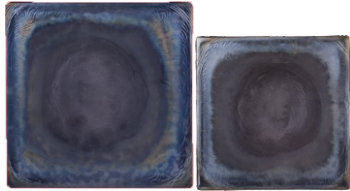


Skladba dlažby - „Perlová“

Vzniklá sestavením ze standardních typů čedičové dlažby rozměrů 200x200 a 250x250 mm.
V sestavě jsou oba rozměry cca v počtu 1 : 1.



Přesná spotřeba na plochu m² = cca 9,8 dlaždic 200x200 + cca 10 dlaždic 250x250

